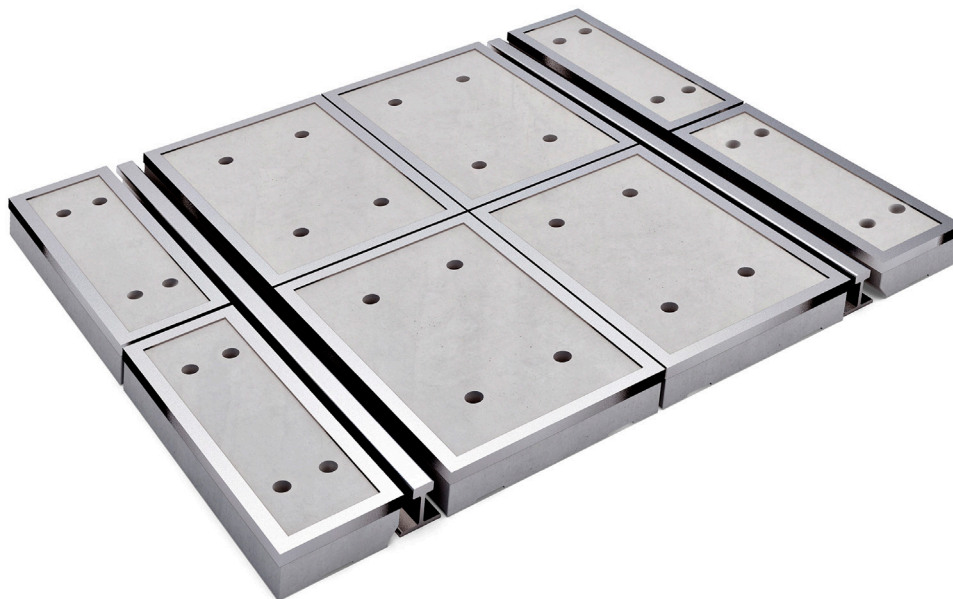
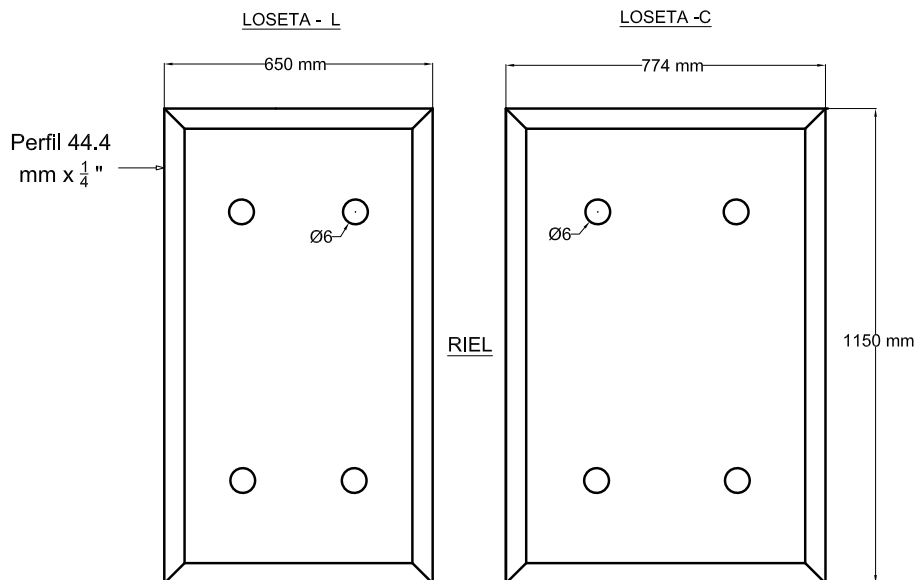


# Losa paso nivel

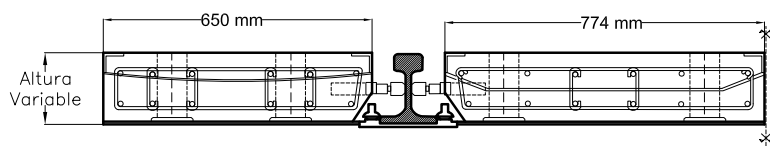
## Tipo L C



### PLANTA



### CORTE A-A' - LOSAS PASO NIVEL L - C



RIEL	ALTURA LOSA
50	150 mm
54	156 mm
60	169 mm

PESO	L: 158 kg	C: 323 kg	TIPO DE OBRA	Ferroviaria
MEDIDAS	Ancho: 650 mm	Ancho: 774 mm	- REV 00	
	Longitud: 1150 mm	Longitud: 1150 mm	- FV 2019 02 27	
	Altura: Variable	Altura: Variable		

Todas las medidas expresadas están en milímetros

Todos los derechos reservados. Prohibida la reproducción total o parcial de esta obra sin la debida autorización por escrito de Premoldeados de Argentina S.A.

